

Auguri Momentum!!! Per festeggiare il 10° compleanno è arrivato:

Momentum X per Windows XP/Vista

da 10 anni la soluzione ShareWare per l'analisi tecnica avanzata a basso costo ed alla portata di tutti

Momentum X è un programma per l'Analisi Tecnica e la Gestione Avanzata dei Portafogli di Titoli, Fondi o qualunque altro strumento finanziario. E' attualmente l'unico software che consente di attivare degli allarmi in tempo reale sulla perforazione delle trendline tracciate dall'utilizzatore (TS automatico sulle entità grafiche) oltre ai tradizionali Stop Loss, Take Profit e Trading Systems.

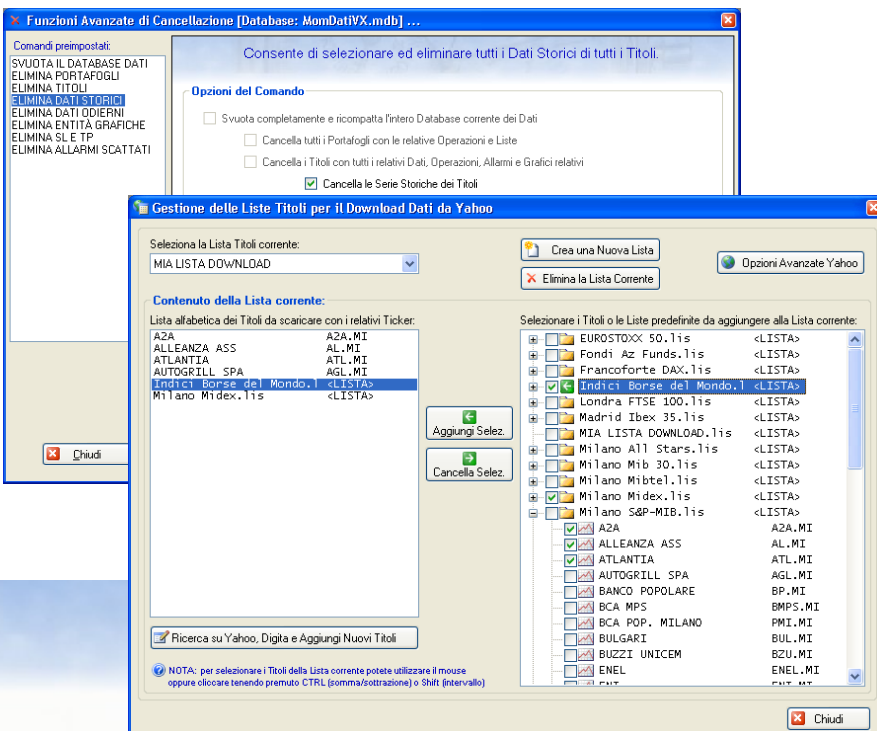
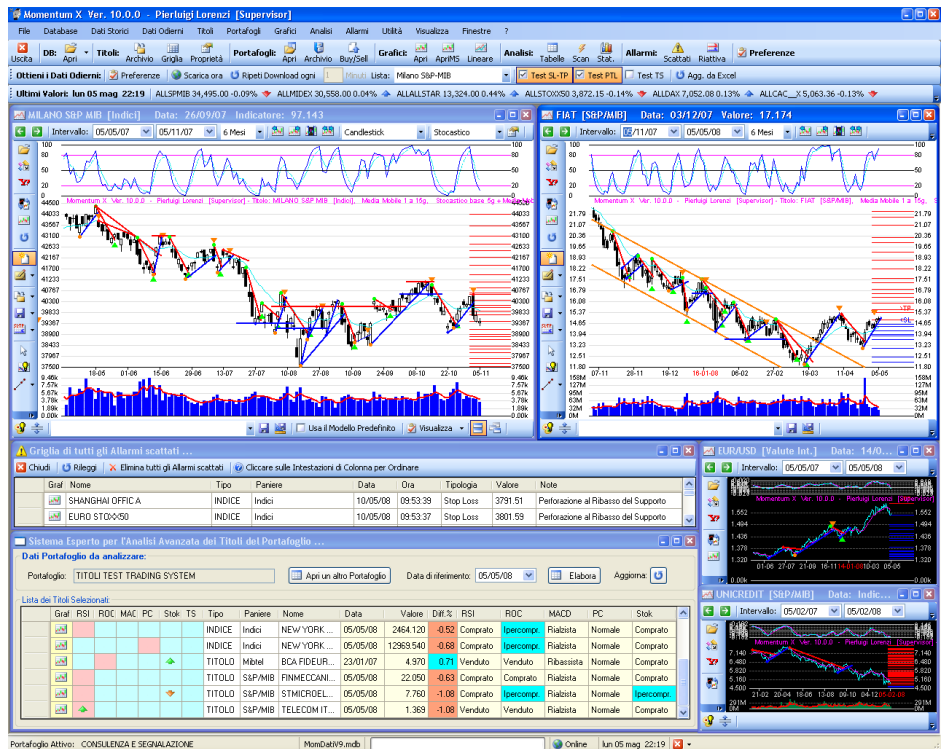
E' stato realizzato su piattaforma .NET con la possibilità di creare diversi Database su cui effettuare gli aggiornamenti e le analisi, dispone infatti di diversi strumenti per il reperimento dei dati dei Titoli come lo scaricamento automatico da Internet, l'importazione diretta dal formato Metastock o come il Wizard di Import/Export da File Metastock e ASCII di ogni genere.

Momentum X vuole rappresentare quindi uno strumento utilizzabile anche da chi non dispone di notevoli competenze in materia di Analisi Tecnica o di Asset Management.

Caratteristiche principali della nuova versione Momentum X:

Ambiente di lavoro

- Nuova applicazione sviluppata interamente nella piattaforma **Microsoft .NET**
- Videocorso Multimediale Audiovisivo per l'autoapprendimento facilitato
- Nuova interfaccia utente personalizzabile con barre strumenti specifiche per le varie tipologie di aggiornamento dei dati
- Ripristino all'avvio delle finestre utilizzate nell'ultima sessione con la possibilità di salvare su file e riaprire in seguito Aree di Lavoro personalizzate
- Tutte le finestre sono ridimensionabili e vengono salvate nelle Aree di Lavoro con le loro dimensioni e posizioni
- Nuova barra dei Ticker che consente di vedere in tempo reale l'aggiornamento dei Titoli/Indici preferiti (lista salvabile su file Modello) e consente di aprire i grafici relativi con un semplice click
- Impostazione di tutte le preferenze del programma in una finestra unica richiamabile da ogni comando



Gestione dei Dati

- Nuove funzioni e barre di comando per gestire in maniera comoda e parametrica i Database dell'Utente e le funzioni di importazione/esportazione dei Dati
- Facile personalizzazione e gestione del download dei dati Storici e EOD da Yahoo, mediante semplici liste di Ticker componibili interattivamente (anche annidate una dentro l'altra per scaricare più liste con un unico comando)
- Selezione immediata, direttamente dalla pulsantiera di comando, della lista personalizzata da scaricare con la possibilità di selezionare anche le azioni automatiche da eseguire alla fine del caricamento (Test degli Stop Loss/Take Profit, Trailing Stop ecc.)
- Nuova importazione e gestione dei dati Metastock esterni, con la possibilità di aprire direttamente i grafici da File Metastock e disegnarsi sopra gli studi senza dover importare la base dati storica
- Nuovo aggiornamento RT parametrico da Excel, con le caratteristiche e colonne del foglio elettronico personalizzabili dall'Utente
- Nuovo comando per la selezione multipla e modifica parametrica di tutte le proprietà dei Titoli in Archivio
- Wizard ottimizzato per l'Importazione/Esportazione dei Dati su numerosi formati ASCII e Metastock

Grafici

- Possibilità di aprire un numero illimitato di grafici a video
- Possibilità di aprire direttamente i File Metastock selezionandoli mediante una finestra di ricerca che ne presenta tutte le caratteristiche per produrre studi grafici senza importarne le serie storiche
- Possibilità di sganciare i grafici dal desktop di applicazione per consultarli separatamente o per posizionarli sul secondo schermo
- Potenziamento dell'ambiente grafico con la possibilità di trascinare con il mouse (tasto centrale) o zoomare (rotellina) la serie storica rappresentata.
- Possibilità di ridimensionare dinamicamente le aree del grafico (valore, indicatore e volume) salvandole nelle impostazioni dell'Utente
- Plottaggio automatico dei Pivot Point
- Possibilità di impostare due modalità di visualizzazione di default per tutti i titoli (anche senza l'assegnazione di un Modello grafico specifico)
- Apertura di un numero illimitato di Grafici Lineari Multipli con la possibilità di modificarne direttamente i parametri sul grafico stesso (lista Titoli, finestra temporale e modalità di rappresentazione)



Scansione Avanzata dei Titoli per il Trading ...

Scansione Titoli

Data di riferimento:

12/05/08

☐ Applica i Filtri correnti alla Scansione

Esegui la Scansione

Aggiorna

Impostazione Filtri di Selezione:

Carica Modello

Agg. Nuovo

Elimina

Salva Modello

Svuota Lista

Titoli Tipo="TITOLO"

Titoli Paniere="Mib 30" Or Titoli Paniere="MideX"

Valori Differenza%>0

Valori Diff%5gg>0

Valori Diff%Vol>0

Lista dei Titoli Selezionati:

Lista dei Titoli Selezionati (39):

Indicatore:

RSI

Numero gg Diff.: 5

Graf	Tipo	Panieri	Nome	Data	Chiusura	Diff. %	Diff. % 5gg.	Volume	Diff. % Vol.	Indicatore
	TITOLO	MideX	GEOL	13/05/08	8.610	-1.26	-9.84	360535	861.53	41.259
	TITOLO	Milano S&P...	IMPREGILO	13/05/08	3.930	0.00	0.00	246306	24530.60	0.000
	TITOLO	Milano S&P...	UNIPOL	13/05/08	2.110	-0.47	0.00	1049686	90583.02	0.000
	TITOLO	S&P/MIB	A2A	13/05/08	2.370	0.42	-0.52	637275	27607.61	68.571
	TITOLO	S&P/MIB	ALLEANZA ASS	13/05/08	8.520	-0.35	-0.47	2357086	29.31	60.131
	TITOLO	S&P/MIB	ATLANTIA	13/05/08	21.500	0.14	1.85	8285323	2071230.75	65.761
	TITOLO	S&P/MIB	AUTOGRILL	13/05/08	9.840	-1.01	-2.96	128373	8632.86	63.684
	TITOLO	S&P/MIB	BANCA MPS	13/05/08	2.230	-0.45	-1.55	3277689	900.78	45.690
	TITOLO	S&P/MIB	BANCO POPOLARE	13/05/08	12.800	-0.39	5.33	6927101	1154416.89	58.893
	TITOLO	S&P/MIB	BCA POP. MILANO	13/05/08	7.750	0.65				
	TITOLO	S&P/MIB	BULGARI	13/05/08	8.190	0.49				
	TITOLO	S&P/MIB	BUZZI UNICEM	13/05/08	17.420	0.23				
	TITOLO	S&P/MIB	ENEL	13/05/08	6.910	-0.14				

Sistema Esperto per l'Analisi Avanzata dei Titoli

Dati Portafoglio da analizzare:

Portafoglio: TITOLI TEST TRADING SYSTEM

Analisi Avanzate

- Possibilità di aprire ed aggiornare in tempo reale diverse tabelle del Sistema Esperto per l'Analisi di un Portafoglio, in cui è rappresentata la situazione tecnica sintetica di tutti i titoli
- Possibilità di aprire ed aggiornare in tempo reale diverse finestre per la Scansione Avanzata dei Titoli, ciascuna con le proprie regole e filtri tecnici
- Possibilità di aprire ed aggiornare in tempo reale diverse finestre per l'Analisi dei Rendimenti dei Titoli del Portafoglio

5.333

6327/101

1154416.88

58.993

Sistema Esperto per l'Analisi Avanzata dei Titoli del Portafoglio ...

Dati Portafoglio da analizzare:

Portafoglio: TITOLI TEST TRADING SYSTEM

Apri un altro Portafoglio

Data di riferimento: 12/05/08

Elabora

Aggiorna

Lista dei Titoli Selezionati:

	Graf	RSI	ROC	MAC	PC	Stok	TS	Tipo	Panieri	Nome	Data	Valore	Diff. %	RSI	ROC	MACD	PC	Stok
								FONDO	Flessibil	Azimut Europa	08/05/08	16.253	-0.06	Comprato	Ipercompr	Rialzista	Normale	Comprato
								INDICE	Indici	MILANO S&P MIB	09/05/08	33722.000	-1.06	Venduto	Comprato	Storno	Normale	Venduto
								INDICE	Indici	NEW YORK NASDAQ ...	09/05/08	2445.520	-0.23	Comprato	Comprato	Storno	Normale	Venduto
								INDICE	Indici	NEW YORK DOW JON...	09/05/08	12745.880	-0.94	Venduto	Venduto	Ribassista	Normale	Ipervend
								TITOLO	Mibtel	BCA FIDEURAM	23/01/07	4.970	0.71	Venduto	Venduto	Ribassista	Normale	Comprato
								TITOLO	S&P/MIB	FINMECCANICA	12/05/08	21.450	0.05	Venduto	Comprato	Ribassista	Normale	Ipervend
								TITOLO	S&P/MIB	STMICROELECTRONI...	12/05/08	8.110	0.50	Comprato	Comprato	Rialzista	Normale	Comprato
								TITOLO	S&P/MIB	TELECOM ITALIA	12/05/08	1.380	3.37	Comprato	Venduto	Rialzista	Normale	Comprato

Analisi dei Rendimenti dei Titoli del Portafoglio Corrente ...

Dati Portafoglio da analizzare:																																																																																																																																																																																																																																																																																																																																																																																																																																																																																																																																																																																																																																																																																																																																																																																																																																																																																																																																																																																																																																																																																																																																																																																																																																																																																																																																																																																																																																																																					
Portafoglio:	TITOLI TEST TRADING SYSTEM			Apri un altro Portafoglio																																																																																																																																																																																																																																																																																																																																																																																																																																																																																																																																																																																																																																																																																																																																																																																																																																																																																																																																																																																																																																																																																																																																																																																																																																																																																																																																																																																																																																																																	
	Graf	N.	Inizio	Titoli Tipo	Panieri	Nome																																																																																																																																																																																																																																																																																																																																																																																																																																																																																																																																																																																																																																																																																																																																																																																																																																																																																																																																																																																																																																																																																																																																																																																																																																																																																																																																																																																																																																																															</

Funzioni in via di sviluppo che verranno rilasciate gratuitamente in seguito

- Grafico Point&Figure
- Nuova funzione "Copia Parallela" delle Trendline
- Nuova funzione di "Sposta Trendline"
- Altro ...

Anche il prezzo è ShareWare!

Licenza illimitata: **80 € IVA incl.**

Upgrade: **40 € IVA incl.**

Info e download gratuito: www.momentumborsa.it

Principali Comandi dell'Area di Lavoro di Momentum X:

Menù a tendina contenente tutti i comandi del software

Barra di comando principale

Comando per l'apertura, creazione o salvataggio del database dati

Archivio per la creazione, modifica e consultazione di tutti i titoli con i relativi parametri tecnici e proprietà

Archivio titoli in modalità griglia

Funzione per la modifica parametrica delle proprietà dei titoli

Apri un portafoglio

Archivio per la creazione, modifica e consultazione di tutti i portafogli e liste dell'Utente

Comando per creare una nuova operazione di acquisto/vendita sul portafoglio

Apri un grafico avanzato per l'analisi tecnica

Apri un grafico avanzato direttamente da un file Metastock senza la necessità di importarne i dati

Apri un grafico lineare multiplo (max 12 titoli)

Apri una finestra del sistema esperto per l'analisi avanzata del portafoglio

Apri una finestra per la scansione avanzata di tutti i titoli in base ai parametri tecnici impostati dall'Utente

Apri una finestra con le statistiche sui rendimenti delle operazioni di tutti i titoli del portafoglio selezionato

Griglia di tutti gli allarmi scattati

Comando per reimpostare tutti gli stop loss e take profit di tutti i titoli secondo i prezzi attuali

Preferenze dell'Utente

Momentum X Ver. 10.0.0 - Pierluigi Lorenzi [Supervisor]

File Database Dati Storici Dati Odierni Titoli Portafogli Grafici Analisi Allarmi Utilità Visualizza Finestre ?

Uscita DB: Apri Titoli Archivio Griglia Proprietà Portafogli: Apri Archivio Buy/Sell Grafici: Apri ApriMS Lineare Analisi: Tabelle Scan Stat. Allarmi: Scattati Riattiva Preferenze

Ottieni i Dati Storici: Preferenze Scarica da Yahoo Lista: Milano S&P-MIB Importa Dati da File Metastock Wizard Import/Export Elaborazioni sui Dati Storici

Ottieni i Dati Odierni: Preferenze Scarica ora Ripeti Download ogni 1 Minuti Lista: Milano S&P-MIB Test SL-TP Test PTL Test TS Agg. da Excel

Ultimi Valori: lun 12 mag 20:51 A2A.MI 2.36 0.43% AL.MI 8.56 0.23% ATL.MI 21.35 -0.23% AGL.MI 9.95 0.30% BMPS.MI 2.25 0.45% SP.MI 12.90 -0.69% PMI.MI 7.73 0.13% BUL.MI 8.15 4.49%

Aggiorna dati in RT da Excel

Elaborazioni numeriche sui dati

Opzione per eseguire il test degli stop loss e take profit dopo ogni aggiornamento dati

Wizard per l'import/export dati

Opzione per eseguire il test delle perforazioni trendline dopo ogni aggiornamento dati

Opzione per eseguire il test degli stop loss e take profit dopo ogni aggiornamento dati

Comando per l'importazione completa o parziale di una base dati esterna Metastock

Lista titoli da scaricare con il comando per il download dei dati odierni EOD da Yahoo

Lista titoli da scaricare con il comando per il download dei dati storici da Yahoo

Intervallo in minuti per il download ciclico da Yahoo dei dati EOD per tutti i titoli della lista selezionata

Comando per ripetere ciclicamente il download da Yahoo dei dati EOD per tutti i titoli della lista selezionata

Comando per il download da Yahoo dei dati storici per tutti i titoli della lista attualmente selezionata

Comando per il download da Yahoo dei dati EOD per tutti i titoli della lista attualmente selezionata

Impostazione delle liste e preferenze per il download dei dati storici da Yahoo

Impostazione delle liste e preferenze per il download dei dati odierni EOD da Yahoo

Barra di visualizzazione dei ticker scelti dall'utente, con tutti i prezzi e tendenze attuali

Barra di comando per il download/gestione di tutti i dati odierni EOD

Barra di comando per il download/gestione di tutti i dati storici

Caricamento Base Dati Metastock, Titolo: INTESA SANPAOLO MomDatVX.mdb Stop Online lun 12 mag 20:51

Nome del database dati collegato attualmente

Barra d'avanzamento per tutte le elaborazioni

Pulsante per l'interruzione delle elaborazioni

Comandi per il riposizionamento delle finestre aperte

Data e ora di sistema

Indicatore di connessione internet presente

Barra con i messaggi e le informazioni di servizio